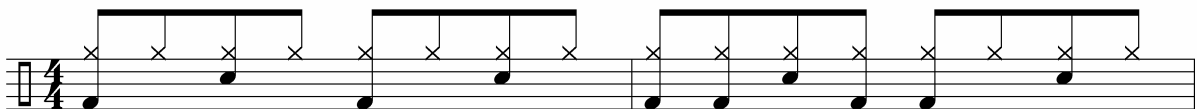


# **:::::::::: Becken Akzent 1 ::::::::::**

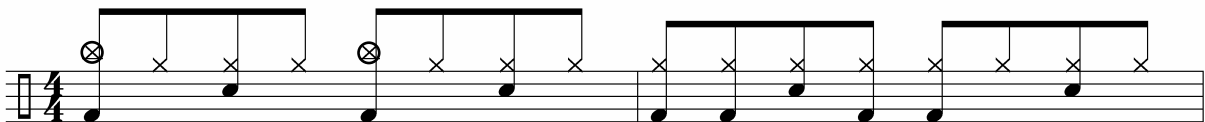
Anfänger

Solltest Du schon die grundlegenden 8tel Grooves kennengelernt haben, dann dürfte dieses Übestück als nächster Schritt für Dich interessant sein. Hier wird ein 2 taktiger Groove mit Akzenten auf dem Crash Becken und 2 kurzen Fill-ins verbunden.

*Basis :*



*mit Crash Becken im ersten Takt :*



*und als Übestück :*

